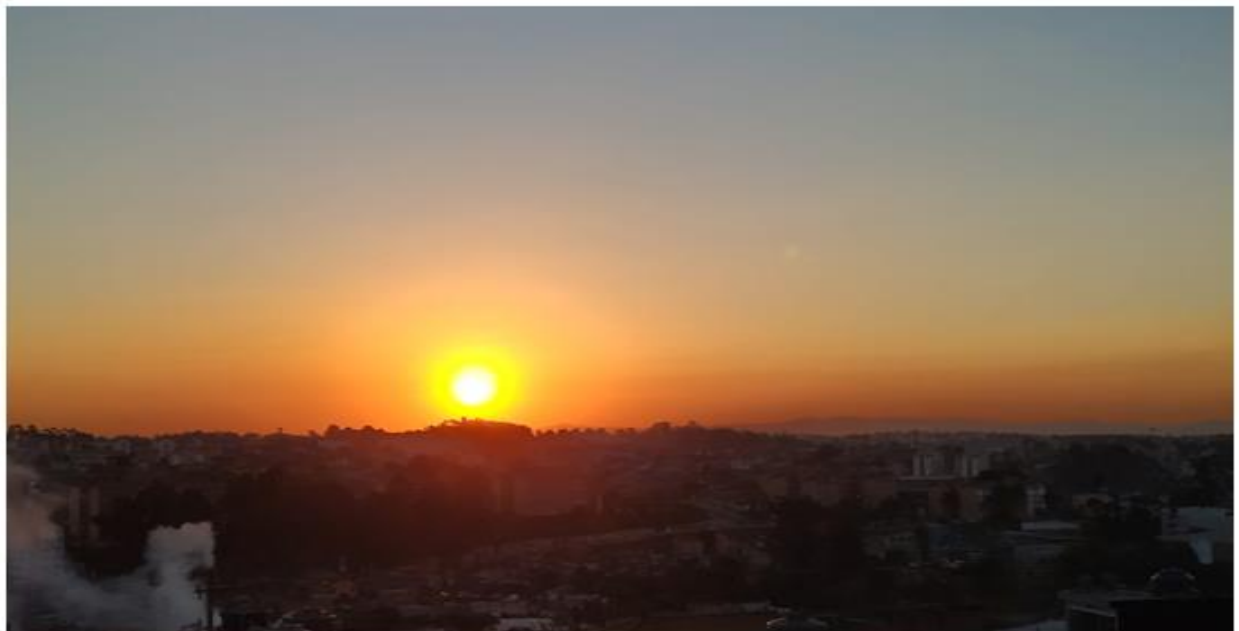


**PRÁTICA DE GEOGRAFIA e MEIO
AMBIENTE SÉRIES: INICIAIS, FINAIS e
NÍVEL SUPERIOR.**

PROF. PSCHEN



Pschen
HFTB ONG
25/09/2018



Por do Sol na Zona Leste/Visão Oeste. (CEU Inácio Monteiro).

UMA IMAGEM CONTA UMA HISTÓRIA? Mas...

“A periferia é o centro produtor de cultura e desenvolvimento! Porque nela existe uma grande quantidade de jovens cheio de ideias e vontades... O centro envelheceu e estagnou ou ...” Pschen.

Prof. Paulo S.Chen 22/09/23

Objetivo Geral:

Tem como objeto de estudo a Região Leste, rumando até Centro velho da Cidade de São Paulo... Invertendo a visão tradicional “geo-histórica/(arte) e sócio-ambiental”.

Metodologia (Visão)

Este trabalho tenta resgatar a memória geográfica-socioambiental nas áreas dos bairros da **Itaquera/Guaianases (Cid. Tiradentes)** , S. Miguel Paulista, Penha e região. (Até o Centro Velho)

Objetivo Principal/Aplicação:

Bases Teóricas:

Este trabalho terá como **objetivo principal a educação pública**. Servirá como fonte de pesquisa para **formação e informação**.

A ONU elencou 17 objetivos para se alcançar 2030, dentro de uma visão de sustentabilidade.

Os 06 iniciais estão ligados a geografia Física (Natureza) e indiretamente os outros 11.

- A Geografia Tradicional? Será transformada em uma “Geografia Crítica? Dependerá de você”!

Preocupação Ambiental:



O que é necessário?



Fig. A EDUCAÇÃO DE QUALIDADE IMPLICARÁ NO EMPREGO DIGNO E NO CRESCIMENTO ECONÔMICO!



Fig.2

A REDUÇÃO DAS DESIGUALDADES E A ERRADICAÇÃO DA POBREZA, PRODUZIRA FOME ZERO, UMA BOA SAÚDE E O BEM ESTAR DA POPULAÇÃO.

1. E a: Cidade Tiradentes, Guaianases/Lageado ,
2. Itaquera e
3. S.Miguel Paulista

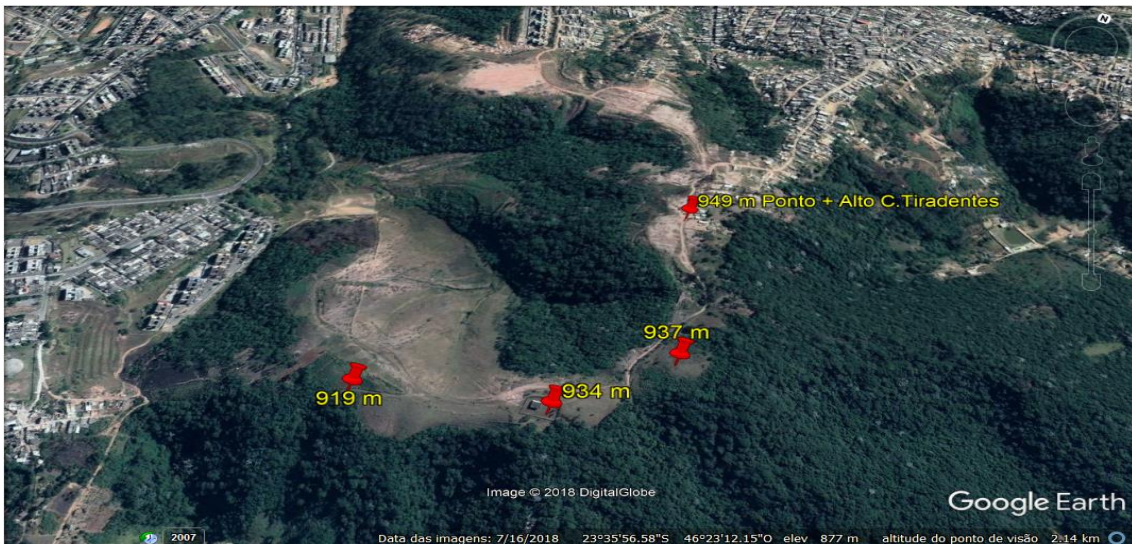
Você conhece a sua Região?

Você conhece o Meio Ambiente?

Você Conhece a História ? Presente/Passada – Começa no século XVIII e Antes...



Uma Imagem Conta uma História Atual?



Ano 2018

Esta Paisagem Existe?



Guaianases em 1919.

História Regional (ÍNDIOS GUAIANASES): Existiram aqui?



Ano: História / Pré-História

(1970 Pschen)

E tudo tem início na Escola, com Professores, CEI/EMEI, CEU, Centro de Formação, Fábrica de Cultura objetivando: Alunos e as comunidades locais.



Parte Burocrática: Este livro atende???

NA PROPOSTA CURRICULAR. ODS para 2030

Definição das Modalidades Organizativas

ENSINAR GEOGRAFIA– Origens e Propostas

AS QUESTÕES ÉTNICO- RACIAIS e a GEOGRAFIA: MEMÓRIAS E VISIBILIDADES NA FORMAÇÃO SOCIOESPACIAL

GEOGRAFIA E OS CICLOS DE APRENDIZAGEM

Ensinar Geografia – Ciclo de Alfabetização

Ciclos Iniciais, Interdisciplinar e Autoral (Nova Visão)

A Geografia e os Alunos Especiais em Atividade (AEA)

Bases Sócio-Ambientais/Cartografia de 1950 IGGB